



Framkvæmda- fréttir 12. tbl. / 12



Börn úr Krikaskóla mættu í vígslu göngubrúar í Mosfellsbæ og sungu fyrir viðstadda.

Vígslur göngubrúar og samgöngustígs í Mosfellsbæ

Ögmundur Jónasson innanríkisráðherra klippti tvívegis á borða þann 28. júní til að opna formlega göngubrú við Krikahverfi í Mosfellsbæ og samgöngustíg meðfram Vesturlandsvegi. Hann naut aðstoðar Hreins Haraldssonar vegamálastjóra og Haraldar Sverrissonar bæjarstjóra í Mosfellsbæ. Blíðskaparveður setti mark sitt á klippingarnar sem og söngur barna úr Krikaskóla.

Vegamálastjóri minnti og á að göngubrúin væri umferðaröryggismál og þótt stundum mætti heyra annað þá væri Vegagerðin stöðugt að sinna umferðaröryggi. Það væri ekki bara eitt af helstu markmiðum Vegagerðarinnar heldur líka keppikefli að vinna vel í þeim málaflokki.

Göngubrúin

Verkið felst í gerð göngubrúar yfir Hringveg, (Vesturlandsveg) við Krikahverfi í Mosfellsbæ. Brúin er 60 m löng með þrem millistöplum og stálstaurum til endanna og yfirbygging er eftirspennst steinsteypa. Í verkinu er einnig innifalinn gerð

göngustíga til að tengja mannvirkið við stígakerfi Mosfellsbæjar ásamt landmótun. Verkið er unnið í samvinnu við Mosfellsbæ sem annaðist malbikun stíga og ýmsan umhverfisfrágang.

Hönnuðir voru VSÓ Ráðgjöf og Teiknistofa Ingimundar Sveinssonar. Eykt ehf. var aðalverktaki en að verki komu einnig Háfell ehf., Aflbinding ehf., Fagstál ehf., H.K.Haralds ehf. og Fagverk ehf.

Samgöngustígur

Stofnstígur meðfram Vesturlandsvegi er samvinnuverkefni Mosfellsbæjar og Vegagerðarinnar þar sem hvor aðili um sig greiðir 50% kostnaðar. Fyrsti áfangi framkvæmdarinnar sem nú var verið að taka í notkun er um 1.300 m langur samgöngustígur sem nær frá Litlaskógi við Hlíðartún og að Hamrahlíðarskógi. Gengið var til samninga við lægstbjóðanda um verkið sem var Fagverk ehf. Mosfellsbær annaðist umsjón og eftirlit verkefnisins. ■

Framkvæmdafréttir Vegagerðarinnar

Ritstjórn
og umsjón útgáfu:
**Viktor Arnar
Ingólfsson**
Ábyrgðarmaður:
Gunnar Gunnarsson
Prentun: Oddi

Ösk um áskrift sendist til:
Vegagerðin
Framkvæmdafréttir
Borgartúni 7
105 Reykjavík
eða með tölvupósti til:
vai@vegagerdin.is

12. tbl. 20. árg. nr. 590 16. júlí 2012

Vegagerðin gefur út Framkvæmdafréttir til að kynna útbóðsframkvæmdir fyrir verktökum. Fyrirhuguð útbóð eru kynnt, útbóðsauglýsingar eru birtar og greint er frá niðurstöðum og samningum. Auk þess er í blaðinu annað það fréttæfni sem verður til hjá stofnuninni og talið er að eigi erindi til verktaka. Útgáfa er óregluleg og nokkrar vikur geta liðið milli tölublaða. Áskrifendur eru m.a. verktakar, verkfræðistofur, fjölmiðlar og áhugafólk. Áskrift er endurgjaldslaus.



Eiríkur Bjarnason
forstöðumaður
áætлана og umhverfiseild

Ráðgjöf sérfræðinga í vegamálum

Leiðarljós við hönnun vega eru eftirfarandi fjórir þættir: Umferðaröryggi, umhverfismál, afkastageta og fjárhagsleg hagkvæmni. Í pistli þessum er ætlunin að beina sjónum að fjárhagslegri hagkvæmni. Það er enginn vafi að eftir efnahagshrunið 2008 hafa kröfur almennings til lausna í vegamálum breyst mikið. Í stað krafna um 2+2 vegi (fjögurra akreina) sætta menn sig við 2+1 vegi (þriggja akreina með möguleikum á framúrakstri á víxl) sem koma fyllilega að sama gagni varð-



Mynd 1. Mislæg gatnamót Miklubrautar og Reykjanesbrautar.

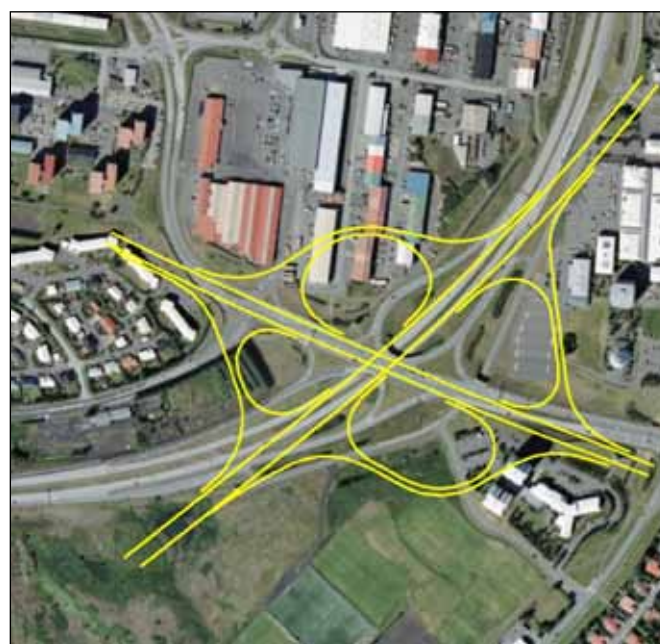


Mynd 2. Mislæg gatnamót Vesturlandsvegur og Höfðabakka. Til samanburðar eru teiknuð inn gatnamót, svokallaður fjögurra blaða smári.

andi öryggi og hafa nægjanleg afköst á þeim stöðum sem um ræðir. Kröfuharkan hefur vikið fyrir raunsæinu þegar við blasir fjárskorturinn. Augljóst er að næstu áratugin þarf að velja lausnir við hæfi og forðast að skjóta langt yfir markið í kröfum eins og gjarnan var gert fyrir hrun.

Vegagerðin eins og aðrar opinberar stofnanir á að sæta og sætir svo sannarlega góðu aðhaldi frá borgurum landsins. Óvíða eru líklega eins margir sérfræðingar í vegagerð og hér á landi. Fær Vegagerðin oft holl ráð víða að úr þjóðfélaginu, sum góð en önnur lakari. Tilefni þessa pistils er útvarpsviðtal við Ólaf Guðmundsson, sérfræðing þeirra í umferðarmálum einsog þeir orðuðu það í Reykjavík síðdegis á Bylgjunni þann 23. febrúar sl. Til umfjöllunar voru veg- og umferðarmál. Ólafur hélt því fram að mistök hefðu verið gerð við hönnun mislægra gatnamóta á höfuðborgarsvæðinu og tók sem dæmi gatnamót Vesturlandsvegur (Nesbrautar) og Höfðabakka og gatnamót Reykjanesbrautar og Breiðholtsbrautar í Mjódd. Mistökín fælust í því að flestir beygjustraumar umferðarinnar þyrftu að stöðva á umferðarljósum. Auðveldlega hefði verið unnt á báðum þessum stöðum að koma fyrir mislægum gatnamótum eins og gerð voru á mótum Miklubrautar og Reykjanesbrautar í Elliðaárdalnum þar sem allir umferðarstraumar eru frjálsir, enginn þarf að stöðva heldur flétta ökumenn sig inn í nýja strauma á aðalvegi. Gatnamótin í Elliðaárdalnum, sem eru svokallaður fjögurra blaða smári, eru mjög rúmfrek en hafa mikil afköst og eru með mjög litlar tafir þar sem þau komast fyrir. Reyndar er það svo að rými fyrir gatnamótin í Elliðaárdalnum er of lítið sem leiðir til þess að fléttuvegalengdir við enda og byrjun rampa eru alltof stuttar. Gatnamótin eru sýnd á mynd 1.

Víkur nú sögunni að fullyrðingunni í útvarpsþættinum um að auðveldlega hefði verið unnt að gera gatnamót eins og í Elliðaárdalnum í stað núverandi gatnamóta við Höfðabakkabrú og í Mjódd. Ólafur sagði um Höfðabakkabrúna: „ . . . það hefði verið nær að ljúka henni með algjörlega mislægum . . . útfæra hana öðruvísi, það er reyndar pínulítið þröngt þarna en það hefði með smá útsjónarsemi mátt gera það, hinsvegar er feiki nóg pláss á hinum staðnum sem ég nefndi við Mjóddina, þar er nóg pláss til að hafa þetta sem mislæg gatnamót strax . . .“.



Mynd 3. Mislæg gatnamót Reykjanesbrautar og Breiðholtsbrautar í Mjódd. Til samanburðar eru teiknuð inn gatnamót, svokallaður fjögurra blaða smári.

Mynd 2 sýnir í aðalatriðum rýmisþörf slíkra gatnamóta á Höfðabakka. Minnt er á að gatnamótin í Elliðaárdalnum eru í rauninni of þröng fyrir þessa útfærslu.

Af myndinni má auðveldlega sjá að til þess að koma fyrir þessari gerð af gatnamótum hefði þurft að rífa fjölda húsa, þar á meðal hluta húss Mjólkursamsölunnar, hús Íslenskra aðalverktaka handan götunnar og hluta nátlægrar stórbyggingar, hús Húsgagnahallarinnar og ein 7-8 hús í suð-vesturhorni gatnamótanna.

Mynd 3 sýnir í aðalatriðum rýmisþörf umræddra gatnamóta í Mjódd. Enn og aftur er minnt á að gatnamótin í Elliðaárdalnum eru í rauninni of þröng fyrir þessa útfærslu.

Hér má einnig sjá að fjarlægja hefði þurft nokkrar stórbyggingar til þess að koma gatnamótum af gerðinni fjögurra bláða smára fyrir.

Það er hægt að draga margs konar lærdóm af þessari litlu sögu um ráðgjöf mætra borgara í vega- og umferðarmálum. Það er alveg ljóst að sveitarfélögin með skipulagsvald sitt hafa tilhneigingu til að taka frá alltof lítið rými fyrir umferðarmannvirki á höfuðborgarsvæðinu. Af því leiðir að víða þarf að sérhanna lausnir á umferðarmannvirkjum í stað þess að nota staðlaðar lausnir aftur og aftur sem léttu öikumönnum lífið við að komast leiðar sinnar. Það skal líka viðurkennt að land er dýrt og skýrir það að hluta til vilja sveitarfélaganna til að þrengja að umferðarmannvirkjunum.

Niðurstöður útboða

Hringvegur (1), hringtorg við Gaulverjabæjarveg (33) 11-048

Tilboð opnuð 10. júlí 2012. Gerð hringtorgs ásamt aðlögun aðliggjandi vega á mótum Hringvegur og Gaulverjabæjarvegur, rétt austan við Selfoss.

Helstu magntölur eru:

Skeringar	5.870 m ³
Fylling og neðra burðarlag	5.940 m ³
Efra burðarlag	660 m ³
Kantsteinar	360 m
Eyjar með túnþökum	1.200 m ²
Eyjar með steinlögðu yfirborði	190 m
Umferðareyjar	600 m ²
Umferðarmerki undirstöður	40 stk.
Ljósastaurar	12 stk.
Tvöfalt malbik	1.880 m ²
Einfalt malbik	3.330 m ²
Frágangur fláa	5.000 m ²

Verkinu skal að fullu lokið eigi síðar en 1. nóvember 2012.

nr.	Bjóðandi	Tilboð (kr.)	Hlutfall (%)	Frávik (þús.kr.)
5	Verktakafélagið Glaumur ehf., Garðabæ	77.729.400	125,2	24.729
4	Þjótandi ehf., Hellu	69.500.000	111,9	16.500
3	Vörubilstjórafélagið Mjólnir, Selfossi	63.631.100	102,5	10.631
---	Áætlaður verktakakostnaður	62.100.000	100,0	9.100
2	Fjarðargrjót ehf., Hafnarfirði	55.237.900	88,9	2.238
1	Ræktunarsamband Flóa og Skeiða ehf., Selfossi	53.000.000	85,3	0

Aðstæður sem þessar leiða til að Vegagerðin verður að finna lausnir við hæfi á hverjum stað því að varla ætlast neinn til að farið verði í stórkostleg uppkaup á fasteignum einungis til að minnka tafir, auka afköst og öryggi. Það er einnig lærdómur sem dreginn verður af sögunni að gagnlegt væri að skoða málið betur áður en þjóðinni er sagt í síðdegisútlögnunum undir yfirskinu sérfræðipækningar að gerð hefðu verið mistök sem auðveldlega hefði mátt komast hjá. ■

Auglýsingar útboða

Styrkingar og endurbætur á Suðurfjarðavegi (96) við Breiðdalsvík 12-019

Vegagerðin óskar eftir tilboðum í endurbyggingu og styrkingu á 2,08 km kafla Suðurfjarðavegar við Breiðdalsvík ásamt útlögn klæðingar.

Helstu magntölur eru:

Skeringar	6.200 m ³
Fláafleygar	2.100 m ³
Fylling	900 m ³
Ræsi	67 m
Neðra burðarlag	3.400 m ³
Efra burðarlag	3.200 m ³
Þurrfræsing	11.400 m ²
Tvöföld klæðing	14.500 m ²
Frágangur fláa	23.900 m ²

Skila skal vegi með breikkunum upp að núverandi yfirborði ásamt allri ræsalögn og grófjöfnuðum fláum fyrir 16. nóvember 2012. Verkinu skal að fullu lokið fyrir 13. júlí 2013.

Útboðsgögn verða seld hjá Vegagerðinni Búðareyri 11-13 á Reyðarfirði, Miðhúsavegi 1 á Akureyri og Borgartúni 7 í Reykjavík (móttaka) frá og með mánuðeginum 16. júlí 2012. Verð útboðsgagna er 4.000 kr.

Skila skal tilboðum á sömu stöðum fyrir kl. 14:00 þriðjudaginn 31. júlí 2012 og verða þau opnuð þar kl. 14:15 sama dag.

Ræsi í Dýralæki á Mýrdalssandi 12-042

Vegagerðin óskar eftir tilboðum í útlögn fimm stórra ræsa ásamt steypu í botn ræsanna, frágangi og útlögn klæðingar, í Dýralæki á Mýrdalssandi vestan Víkur.

Helstu magntölur eru:

Ræsi (D300)	135 m
Steypa í botn ræsa	75 m ³
Skeringar	1.150 m ³
Fylling	600 m ³
Burðarlag	300 m ³
Tvöföld klæðing	1.900 m ²
Grjótvörn	280 m ³
Frágangur fláa	2.105 m ²

Verkinu skal að fullu lokið eigi síðar en 1. október 2012.

Útboðsgögn verða seld hjá Vegagerðinni Breiðumýri 2 á Selfossi og Borgartúni 7 í Reykjavík (móttaka) frá og með mánuðeginum 16. júlí 2012. Verð útboðsgagna er 4.000 kr.

Skila skal tilboðum á sömu stöðum fyrir kl. 14:00 þriðjudaginn 31. júlí 2012 og verða þau opnuð þar kl. 14:15 þann dag.

Yfirlit yfir útboðsverk

Þessi listi er stöðugt til endurskoðunar og geta dagsetningar og annað breyst fyrirvaraust. Það eru auglýsingar útboða sem gefa endanlegar upplýsingar.

Fremst í lista er númer útboðs í númerakerfi framkvæmdaedeildar.

Rautt númer = nýtt á lista

Fyrirhuguð útboð	Auglýst: dagur, mánuður, ár
12-026 Styrkingar og endurbætur á Norðvestursvæði, festun	2012
12-013 Þingskálavegur (286) 2012	2012
12-031 Álftanesvegur (415), Hafnarfjarðarvegur - Bessastaðavegur	2012
12-021 Borgarfjarðarbraut (50), vegagerð um Reykjadalssá	2012
12-030 Norðausturvegur (85), Bunguflói - Vopnafjörður, endurútboð	2012

Auglýst útboð	Auglýst:	Opnað:
12-019 Styrkingar og endurbætur á Suðurfjarðarvegi (96) við Breiðdalsvík	16.07.12	31.07.12
12-042 Ræsi í Dýrlæki á Mýrdalssandi	16.07.12	31.07.12
11-055 Vaðlaheiðargöng, eftirlit	25.06.12	08.08.12

Útboð á samningaborði	Auglýst:	Opnað:
12-012 Hringvegur (1), hringtorg við Gaulverjabæjarveg	25.06.12	10.07.12
11-048 Strandavegur (643), Djúpvegur - Geirmundarstaðavegur	29.05.12	19.06.12
11-054 Vaðlaheiðargöng, stálbitar fyrir bráðabirgðabrá	05.09.11	27.09.11
11-042 Vaðlaheiðargöng bráðabirgðabrá fyrir vinnuumferð	29.08.11	13.09.11
11-018 Vaðlaheiðargöng	28.03.11	11.10.11

Samningum lokið	Opnað:	Samið:
12-014 Norðausturvegur (85), tenging við Vopnafjörð Árne Helgason ehf. kt. 670990-1769	30.05.12	29.06.12
12-010 Biskupstungnabraut (35), hringtorg við Borg í Grímsnesi Ræktunarsamband Flóa og Skeiða ehf. kt. 410693-2169	30.05.12	05.07.12



Nýr farvegur Svaðbælisár. Mynd: Erlingur Freyr Jensson.

Framkvæmdum við Svaðbælisá lokið

Í verkinu fólst færsla á 0,7 km löngum hluta Leirnavegar (243) í Rangárþingi eystra, skammt neðan Hringvegarins. Einnig var Svaðbælisá færð um svipaða vegalengd ásamt því að gerðir voru varnargarða sitt hvoru megin við.

Svaðbælisá hefur verið mikið í fréttum undanfarin ár en aðstæður við brú á Hringveginum eru með þeim hætti að straumur er lífill og framburður sest í farveginn í miklu magni. Eftir gos í Eyjafjallajökli 2010 er framburðurinn meiri og hefur stöðugt þurft að moka úr farveginum til að vatnið sleppi

undir brúna. Breyting á farvegi neðan vegar hefur það í för með sér að straumþungi eykst væntanlega til mikilla muna og efnið nær síður að setjast.

Fyllingarhluti varnargarðanna var byggður úr efni sem kom úr neðri hluta skeringarefnisins úr nýjum farvegi Svaðbælisár, sem og úr efni úr núverandi farvegi árinna. Efnið í farveginum er mól með stærstu steinum um 10 cm og stöku stærri.

Svaðbælisá er blanda jökulár og dragár með vatnasvið um 21 km² ofan Hringvegar, þar af er jökull um 5 km². ■